

Generationenweg 1
ERDGESCHOSS

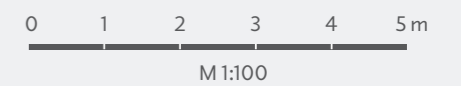
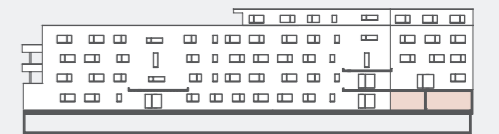


GENERATIONENWEG
 Mitten in Seengen



Wohnung 0D

Zimmer	3½
Wohnfläche	103,0 m ²
Sitzplatz	25,0 m ²
Keller	7,0 m ²



Die Immobilien-Treuhänder
 Straub & Partner AG

Schafisheimerstrasse 14, Postfach
 5600 Lenzburg 1, 062 885 80 60
 info@straub-partner.ch
 www.straub-partner.ch