

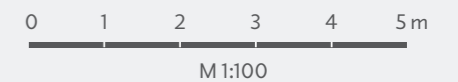
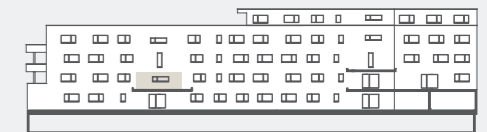


1B



Wohnung 1B

Zimmer	2½
Wohnfläche	58,0 m ²
Sitzplatz	17,4 m ²
Keller	7,0 m ²



Die Immobilien-Treuhänder
Straub & Partner AG

Schafisheimerstrasse 14, Postfach
5600 Lenzburg 1, 062 885 80 60
info@straub-partner.ch
www.straub-partner.ch