

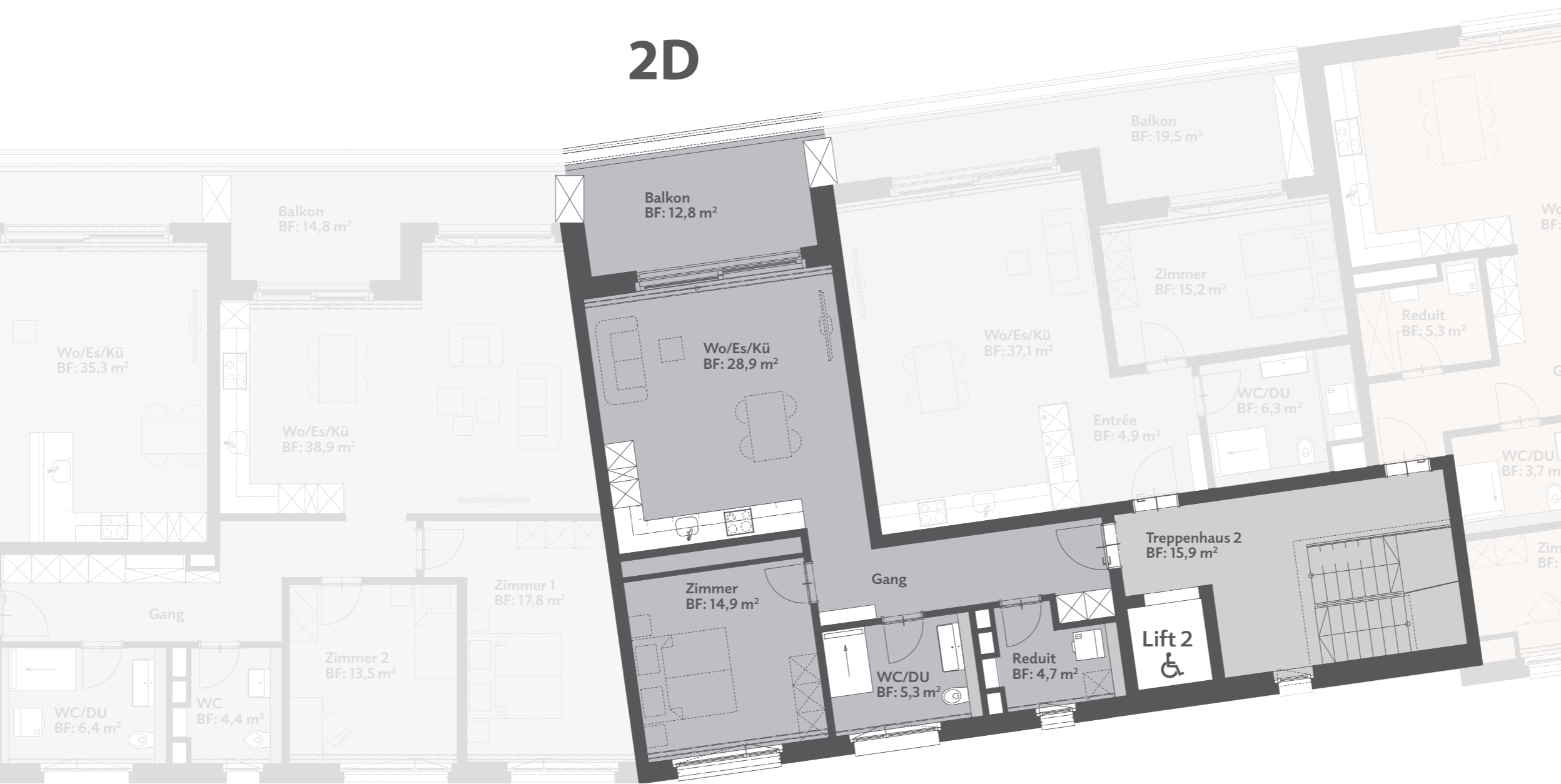
Generationenweg 1

2. OBERGESCHOSS



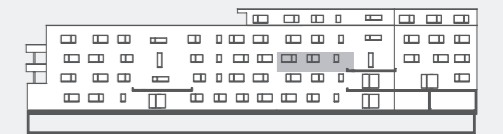
GENERATIONENWEG
Mitten in Seengen

2D



Wohnung 2D

Zimmer	2½
Wohnfläche	66,0 m ²
Sitzplatz	12,8 m ²
Keller	10,0 m ²



0 1 2 3 4 5m
M 1:100



Die Immobilien-Treuhänder
Straub & Partner AG

Schafisheimerstrasse 14, Postfach
5600 Lenzburg 1, 062 885 80 60
info@straub-partner.ch
www.straub-partner.ch