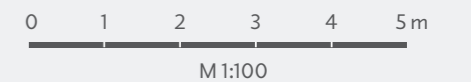
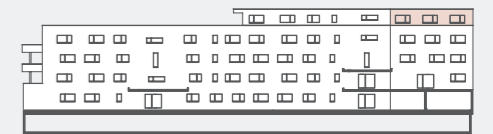


## 4B



### Wohnung 4B

Zimmer	4½
Wohnfläche	113,0 m <sup>2</sup>
Sitzplatz	45,9 m <sup>2</sup>
Keller	11,7 m <sup>2</sup>



Die Immobilien-Treuhänder  
Straub & Partner AG

Schafisheimerstrasse 14, Postfach  
5600 Lenzburg 1, 062 885 80 60  
info@straub-partner.ch  
www.straub-partner.ch